

# FIT FÜR CSRD UND WEITERES FLEXIBLES, EFFIZIENTES ESG-REPORTING!

Die *web-basierten ESG-Tools* von *akaryon* unterstützen *digitales Nachhaltigkeitsreporting* nach *internationalen Standards*, unter anderem *ESRS, GRI* und *EMAS*, für *professionelles Umwelt- und Sozialmanagement*.



# WIE NACHHALTIG IST IHRE ORGANISATION?

*Wie sozial? Produzieren Sie CO2-neutral?*

*Immer mehr Organisationen und Unternehmen sind **gesetzlich verpflichtet**, diese Fragen in **Berichten** zu beantworten.*

*Doch die **Anforderungen an standardisierte und aussagekräftige ESG-Bilanzen** - oder Teilen davon, wie etwa Carbon Footprints - **sind komplex und oft dynamisch.***

*Mit den Tools unserer ESG-Familie **kommen Sie einfach und digital zu Ihrem Nachhaltigkeitsbericht.***

*Schnell haben Sie **Daten** parat, die Sie für **Reporting-Pflichten, Zertifizierungen und Kommunikation** verwenden können. **Simulieren und planen Sie Ihre Nachhaltigkeits-Strategie.** So bleiben Sie **zukunftsfähig** und kommen **resilient** auch durch Krisenzeiten.*



# ESG-COCKPIT

*Unser Flagship.*

*Unsere Empfehlung für:  
Unternehmen, Vereine, Verwaltungseinrichtungen,  
ESG-Berater:innen, ...*

## Vielfältig und flexibel

Branchenübergreifend und individuell anpassbar, mitwachsend, zukunftsgerichtet.

Abbildung und Analyse **komplexer Organisationsstrukturen**.

Offene Ergebnis-Formate.



# DATEN SAMMELN UND KENNZAHLEN BERECHNEN

Effizientes ESG-Management ist **datengetrieben**.

Daten müssen für verschiedene ESG-Reportings **wiederverwendbar** sein.

## Flexibles ESG-Datenmanagement:

Mit dem ESG-Cockpit haben Sie alle Daten in einem digitalen System – transparent und nachvollziehbar. Die Dateneingabe erfolgt manuell oder über Schnittstellen und Importe.



## Flexibles ESG-Reporting:

Regulatorien und Vorgaben entwickeln sich weiter – das ESG-Cockpit auch. Erstellen Sie mit Ihren Daten Berichte nach gängigen Standards.

z.B.: **ESRS, GRI, CCF nach GHG Protocol, EMAS, Gemeinwohlökonomie**

... oder ganz individuell, weil Sie es für eine Finanzierung oder im Rahmen der Lieferkette benötigen.

# ESG-PORTAL

*Die ESG Tool Familie wächst.*

**Lernen Sie jetzt auch unser ESG-Portal kennen!**

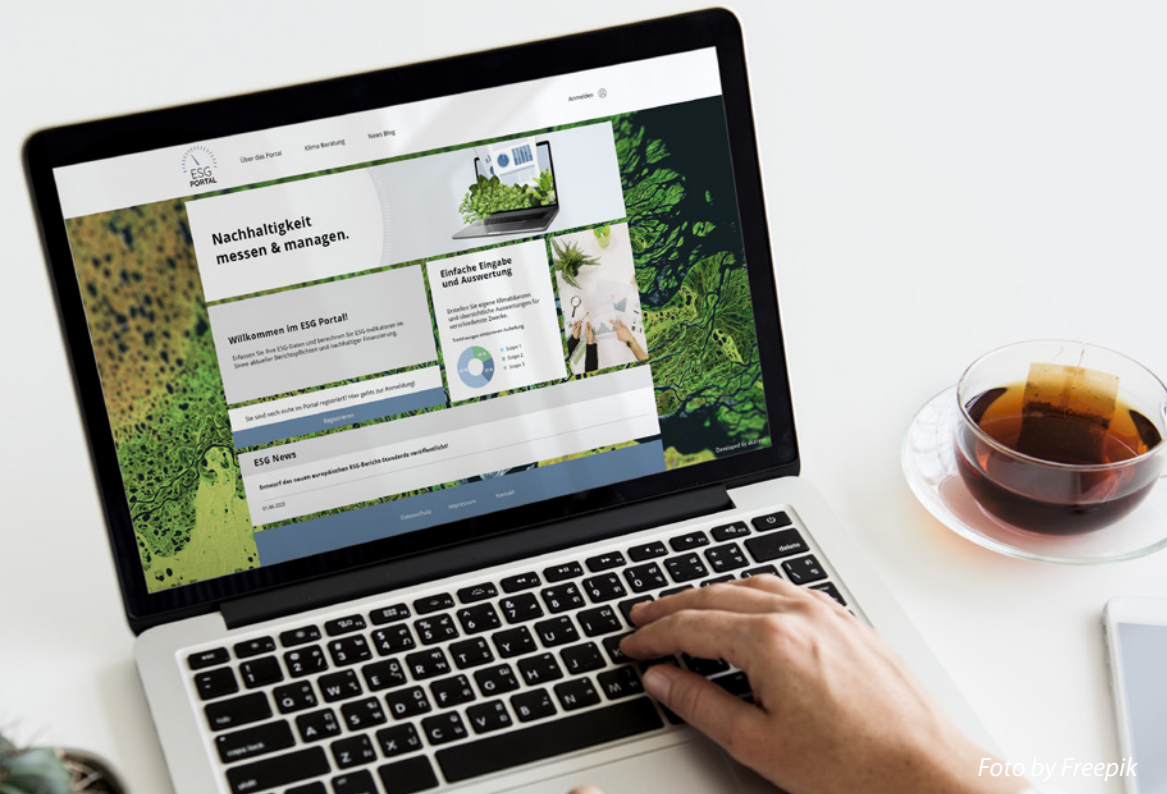
**Unsere Empfehlung für:**

*Mitglieder, Mitarbeitende, Lieferant:innen,  
Stakeholder, ...*

**Nutzbar als *Standalone Version* oder  
in *Kombination mit dem ESG-Cockpit.***

## Vereinfachte Oberfläche und Dateneingabe

für eine **große Zahl von Benutzer:innen mit gleichartigen Anforderungen**,  
z.B. Stakeholder-Befragungen, Lieferketten-Sorgfaltspflichten, Portfolio-Screening,  
Potenzial- oder Mobilitäts-Erhebungen und vieles mehr.



# ESG-PORTAL WORKFLOW

## Schritt 1

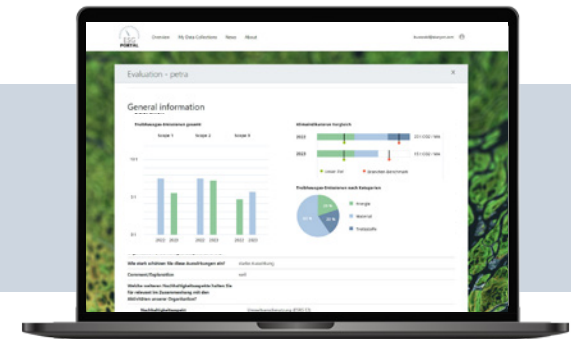
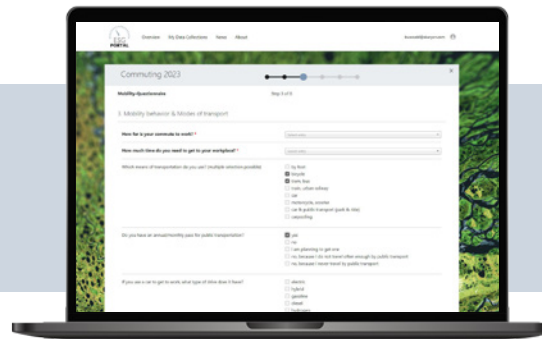
Erstellen Sie Ihre eigenen konfigurierbaren Datenerhebungen.

## Schritt 2

Benutzer:innen füllen die Datenerhebung mit ihren Daten.

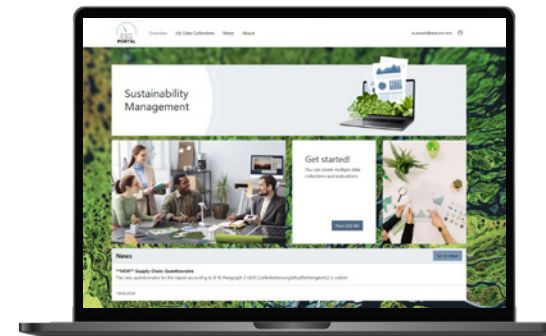
## Schritt 3

Die Daten werden analysiert und können in Nachhaltigkeitsberichten genutzt werden.



## Design & individuelle Anpassungen

Das ESG-Portal kann nach Ihren speziellen Wünschen gebrandet werden, inkl. SSO, Landingpage, Ergebnisse, Benchmarking, etc. ...



# DESIGN BEISPIELE

Besuchen Sie gerne eine unserer  
**produktiv Portal-Instanzen.**

**Z.B. unter:**

<https://wk.esg-portal.at/>

<https://dbaudio.esg-portal.eu/>



# SCOPE3 ENGINE

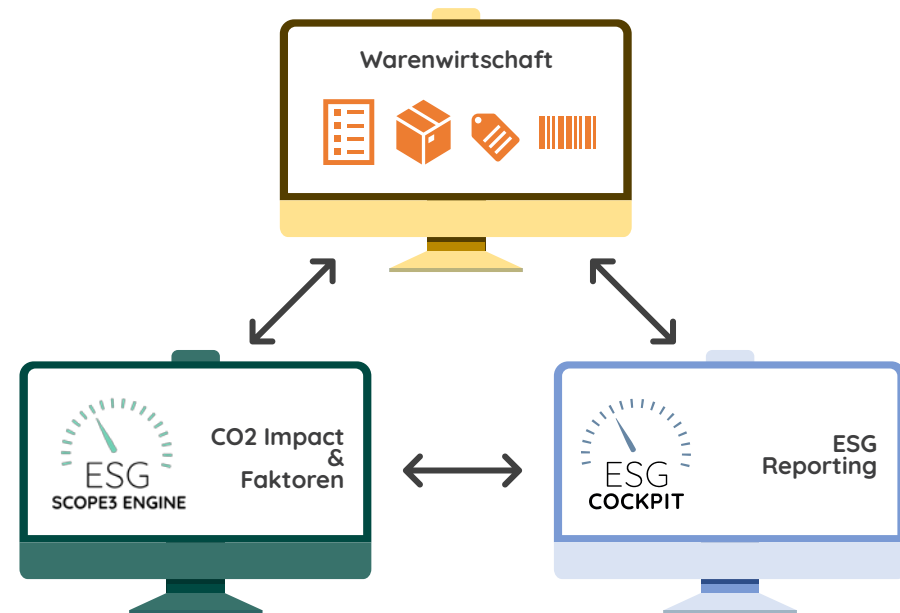
Nutzen Sie **vorhandene Daten** aus der **Warenwirtschaft** für Ihre Lieferketten- und ESG-Reportingverpflichtungen.

**Unsere Empfehlung für:**  
Organisationen mit umfangreichem Scope3 bzw. Sortiment

Nutzbar als **Standalone Version** oder in **Kombination mit dem ESG-Cockpit**.

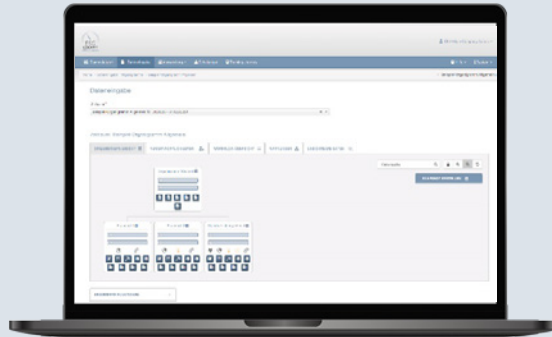
## Bewerten Sie den Scope3 von Artikeln / Materialien

mithilfe von etablierten internationalen Referenzdatensets aus LCA-Datenbanken.  
Die Scope3 Engine nutzt Machine Learning, um **aus Ihren Artikel-Eigenschaften** entsprechende **CO2 Werte** oder andere **Emissions-Faktoren** zu generieren.



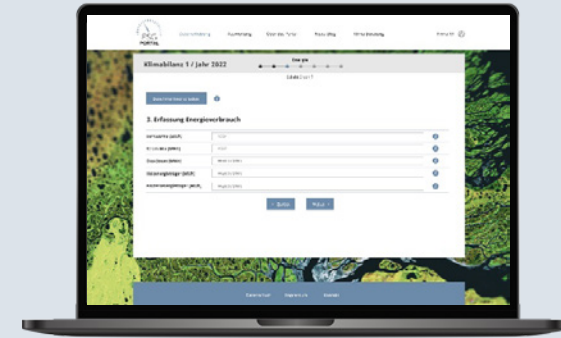


# ESG TOOLS IM ZUSAMMENSPIEL



**Login über**  
Lizenzierten  
Benutzer:innen-  
Account

System- & eigene  
Datenbank



**Login über**  
Selbstregistrierung  
SSO  
Einladung

## Gesamt Reporting

Sammeln Sie mit dem ESG-Cockpit Daten für ihre Organisation. Bilden Sie z.B. Ihre eigene Unternehmensstruktur ab.



## Emissionsfaktoren



## Spezialerhebungen

Sammeln Sie Daten Ihrer Mitarbeiter:innen oder Lieferant:innen in flexibel konfigurierbaren Fragebögen um die Daten für einen Bericht zu nutzen.



# IHR VORTEIL

Die ESG-Cockpit Funktionen  
im Überblick.



## Zentrale Datenspeicherung & Nachvollziehbarkeit

Keine Versionsprobleme und kein Aufwand beim Zusammenführen Ihrer Dateien. Datenherkunft und Datenqualität werden stets dokumentiert.



## Datenerfassung ortsunabhängig und auditierbar

Eingabe für mehrere Standorte und Zeiträume über eine grafische Benutzeroberfläche. Rollenvergabe für Benutzer:innen unterstützt sichere und zielgerichtete Arbeit. Daten-Analysen und Prüf-Rollen-Funktionen vereinfachen Verifizierungs-Prozesse.



## Kennzahlen berechnen, Ziele und Strategien auswerten

- über Standorte, Produkte/Dienstleistungen, Jahre (oder beliebige andere Zeitbezüge).
- Szenarien zur Maßnahmen-Sondierung und Evaluierung.
- Kennzahlen aus Reporting-Standards lassen sich auch mit eigenen Kennzahlen zu Dashboards kombinieren.

# IHR VORTEIL

Die ESG-Cockpit Funktionen  
im Überblick.

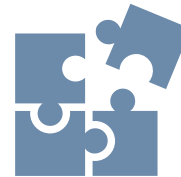


## Garantierte Verfügbarkeit des Services

In 3 Varianten: SaaS, eigene Instanz oder on Premise – immer sicher und als eigener Datenbereich.

## Unabhängigkeit

Alle eingegebenen und berechneten Daten können in offenen Formaten exportiert werden.



## Das Tool wächst mit

Kombination oder Umstieg auf umfassendere Reporting-Schemen – z.B. CSRD-Pflicht

## Das Tool ist flexibel anpassbar

je nach Organisations-Größe, -Typ, -Branche und individuellem Kontext: Sie können aktivieren/deaktivieren, ergänzen und umbenennen - und damit Ihr ESG-Management für Ihre Situation maßschneidern - inklusive Branding.



## Die Daten bleiben in der EU

Das Tool wird in europäischen Rechenzentren nach aktuellsten Sicherheits- und Datenschutz-Standards betrieben.

# ESG-COCKPIT REPORTING STANDARDS

Das ESG-Cockpit umfasst **alle gängigen** und aktuell relevanten **Richtlinien-** bzw. **Nachhaltigkeits-Reporting-Standards.**

Diese Standards können **beliebig kombiniert werden** und sind dann weitgehend synchron verzahnt anwendbar.



GHG	Klimabilanz als Start in Richtung Klimafreundlichkeit – Scope 1, 2, 3 GHG Protocol, ISO 14064 (inkl. Subscope-Analyse 3.1-3.15)
CDP	Carbon Disclosure Project
CSRD	EU ESRS Reporting *
EMAS	Eco Management and Audit Scheme * (ISO 14001)
AWK	Abfallwirtschaftskonzept
GRI	Global Reporting Initiative - Nachhaltigkeitsreporting *
GWÖ	Gemeinwohlökonomie * (Kompakt- oder Vollbilanz)
NFI	“Non-Financial Informations“-Richtlinie (AT: NaDiVeg, DE: CSR-RUG)
SBTi	Science Based Targets
CSDDD	Lieferketten-Management (orientiert zunächst am deutschen Lieferkettengesetz, Ausbau entsprechend Entwicklungen CSDDD - Corporate Sustainability Due Diligence Directive)
SDG	Sustainable Development Goals
TAX	EU Taxonomie

\* EMAS, GRI, ESRS, GWÖ inkludieren jeweils die Klimabilanzierung bzw. CCF-Methodik.  
Alle Module inkludieren entsprechende Funktionen für Wesentlichkeits- und Signifikanz-Analysen.



# ESG-COCKPIT FUNKTIONS- MODULE

Zusätzlich zu Reporting-Modulen sind **standard-übergreifende Funktionen zuschaltbar.**

- **WORKFLOWS:** mit Freigabe-, Prüf- und Termin- bzw. Erinnerungsfunktion - von der Dateneingabe bis zur abschließenden (Mehr-Augen-)Prüfung. Tasks und automatische Benachrichtigungen.
- **SZENARIOS:** Dokumentation und Auswertung von Maßnahmen und deren Umsetzung; Wirkungs-Analysen mittels Szenarien-Bildung; Hochrechnungen; Zielpfade und Ziel-Monitoring.
- **OBJEKTE:** ESG-orientiertes Objekt-Management für Fuhrpark, Gebäude und andere Anlagen.
- **STRECKEN:** Strecken-Analysen zur Optimierung der Mobilität- Strecken-Verbindungen (z.B. Bahn, Flüge) können zentral angelegt werden, sodass in der Dateneingabe nur noch die Strecke (keine Kilometer) gewählt werden muss. Spezial-Auswertungen zeigen nicht nur Kilometer und Treibhausgasemissionen, sondern erlauben die Analyse von besonders beliebten Routen bzw. die Detektion von Umstiegspotenzialen, z.B. Flug -> Bahn
- **BENCHMARK:** ermöglicht das Einblenden von Branchen-Benchmarks für klassische ESG-Indikatoren, insbesondere Energie und CO2, in der Auswertung. In der Eingabe bieten Benchmark-Funktionen Hilfestellung/Orientierung durch typische Eingabegrößen (z.B. Abfallmengen etc.).
- **FAKTORENVERSION:** eigene Emissionsfaktoren verwalten, ergänzen und nach Bedarf einsetzen.



# ESG-COCKPIT TECH- MODULE

**Installations- und Interface-Varianten**  
machen das Datenmanagement hocheffizient  
und **unterstützen in der Datenqualitäts-  
Maximierung.**

*Technisch-organisatorische Optionen erfüllen  
alle digitalen Ansprüche.*

- **SPRACHEN:** derzeit auf Deutsch und Englisch verfügbar; andere Sprachen auf Anfrage.
- **SSO:** Single Sign-On für Benutzer:innen, primär über OAuth bzw. OpenIDConnect, auf Wunsch SAML.
- **API:** für automatisierte Schnittstellen in und out (im Unterschied zu Import-Mappings und generellen Templates ist hier Customizing nötig).
- **IMPORT MAPPING:** flexible Template- und Mapping-basierte Import-Funktion. U.a. zwecks Anbindung von Sensoren oder Finanzbuchhaltungs-Systemen bzw. monetären Daten („spent-based Bilanzierung“).
- **INSTALLATION:** SaaS, eigene Instanz oder onpremise.
- **BACKUPS:** zusätzlich zu den zentralen Backup- und Sicherungs-Mechanismen: Jedes Quartal automatisch alle Daten aus dem ESG-Cockpit auch lokal zur Ablage.



# ESG-COCKPIT LEISTUNGS PORTFOLIO

*Wir unterstützen Sie gemeinsam mit unserem  
Beratungs-Partner:innen-Netzwerk bei der  
Implementierung.*

## Optimierte Services entfalten nachhaltiger Wirkung

- **Beratung & Schulung** - Einführung ins Tool und in Thema Nachhaltigkeitsmanagement
- **Einrichtung & Konfiguration** des Tools
- **Begleitung der Erstumsetzung**, Dateneingabe, -analyse & -interpretation
- **Team und Stakeholder** - Schulungen und Trainings
- **Analyse der Datenerhebungsanforderungen** und Datenstrukturen
- **Scope3-Analysen, Emissionsfaktoren-Generierung**
- **Reports** automatisiert nach Standards, individuell und flexibel für spontane ESG-Berichts-anforderungen

# KONFIGURIERBAR MITWACHSEND

*Egal ob Verein, Einzelunternehmer:in,  
Großkonzern oder öffentliche Institution.*

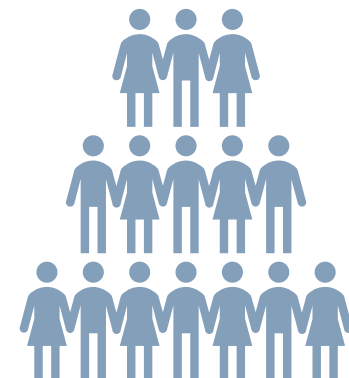
***Die ESG-Tools passen sich an.***

## **Eins, zwei, drei.**

Cockpit, Portal und Scope3 Engine können **je für sich** oder **in Kombination** genutzt werden. **Das macht Sie optimal flexibel.**

Die Tools sind für verschiedene Anwendungsanforderungen von den Nutzenden selbst konfigurierbar und damit **sowohl für kleine als auch große Unternehmen und Organisationen geeignet.**

Sie können die gesamte Organisation, spezifische Bereiche oder auch vor- und nachgelagerte Wertschöpfungs-Ketten untersuchen – Einsparungspotentiale vielfältig ausschöpfen und Zielpfad-Erreichung im Blick haben!





# 10 JAHRE MARKT ERFAHRUNG

*Das ESG-Cockpit ist ein ausgereiftes, von  
tausenden Nutzenden erprobtes Produkt.*



## Kompetenz in Digitalisierung und Nachhaltigkeit

Das **ESG-Cockpit** ist ein Produkt von **akaryon**, einem **österreichischen KMU**, das seit über **25 Jahren** **fokussiert Digitalisierungsprojekte zu Nachhaltigkeitsthemen** entwickelt. So wurde auch das ESG-Cockpit weit vor Eintreffen von relevanten Marktanforderungen 2012 initiiert und es profitierte bereits von Beginn an von **fundierte Erfahrungen und Praxis-Inputs von Anwender:innen**.

Mit **mehr als 20 Köpfen in einem interdisziplinären Setup** werden von akaryon alle Kompetenzen inhouse abdeckt. Darüber hinaus gibt es ergänzende **Partnerschaften mit Forschungseinrichtungen und anderen Kompetenzorganisationen wie u.a. dem Umweltbundesamt Österreich** für Emissionsberechnungen, **Nachhaltigkeits-Berater:innen, Anbieter:innen von angrenzenden Systemen** - wie z.B. Ranking/Scoring, Energiemanagement.

Das ESG-Cockpit wird von **hundertern Kund:innen und Organisationen in Österreich, Deutschland sowie auch international** genutzt und **laufend weiterentwickelt**, z.B. seitens Reporting-Normen oder Emissionsbewertung.

**Berater:innen**, die mit dem ESG-Cockpit arbeiten, **unterstützen akaryon bei der Implementierung**, bei vielen Prozessen und strategisch im Kontext.

**akaryon**<sup>o</sup>

WEBTOOLS • UMWELT • FÖRDERUNGEN

**umweltbundesamt**<sup>u</sup>

PERSPEKTIVEN FÜR UMWELT & GESELLSCHAFT

**WIR ZEIGEN IHNEN GERNE,  
WIE UNSERE ESG TOOLS  
SIE UNTERSTÜTZEN KÖNNEN.**

*Kontaktieren Sie uns unter:*

*Website: [www.esg-cockpit.com](http://www.esg-cockpit.com)*

*Telefon: +43 1 5039870*

*E-Mail: [contact@esg-cockpit.com](mailto:contact@esg-cockpit.com)*

*Oder vereinbaren Sie einen Präsentations-Termin unter:*

*[esg-cockpit.com/presentation](http://esg-cockpit.com/presentation)*

